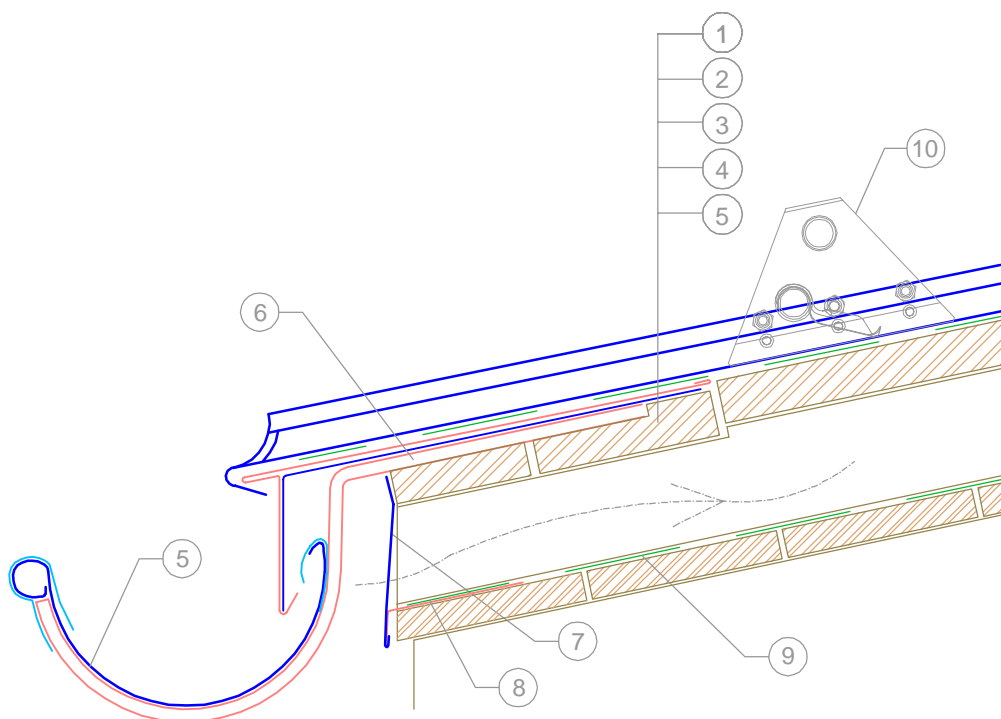
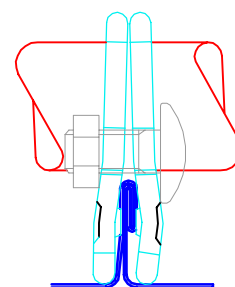


PROVEDENÍ SPOJE FALCOVANÉ KRYTINY
Střešní krytina z AL. plechů tl. 0,7 mm s povrchovou úpravou
Řez okapem střechy

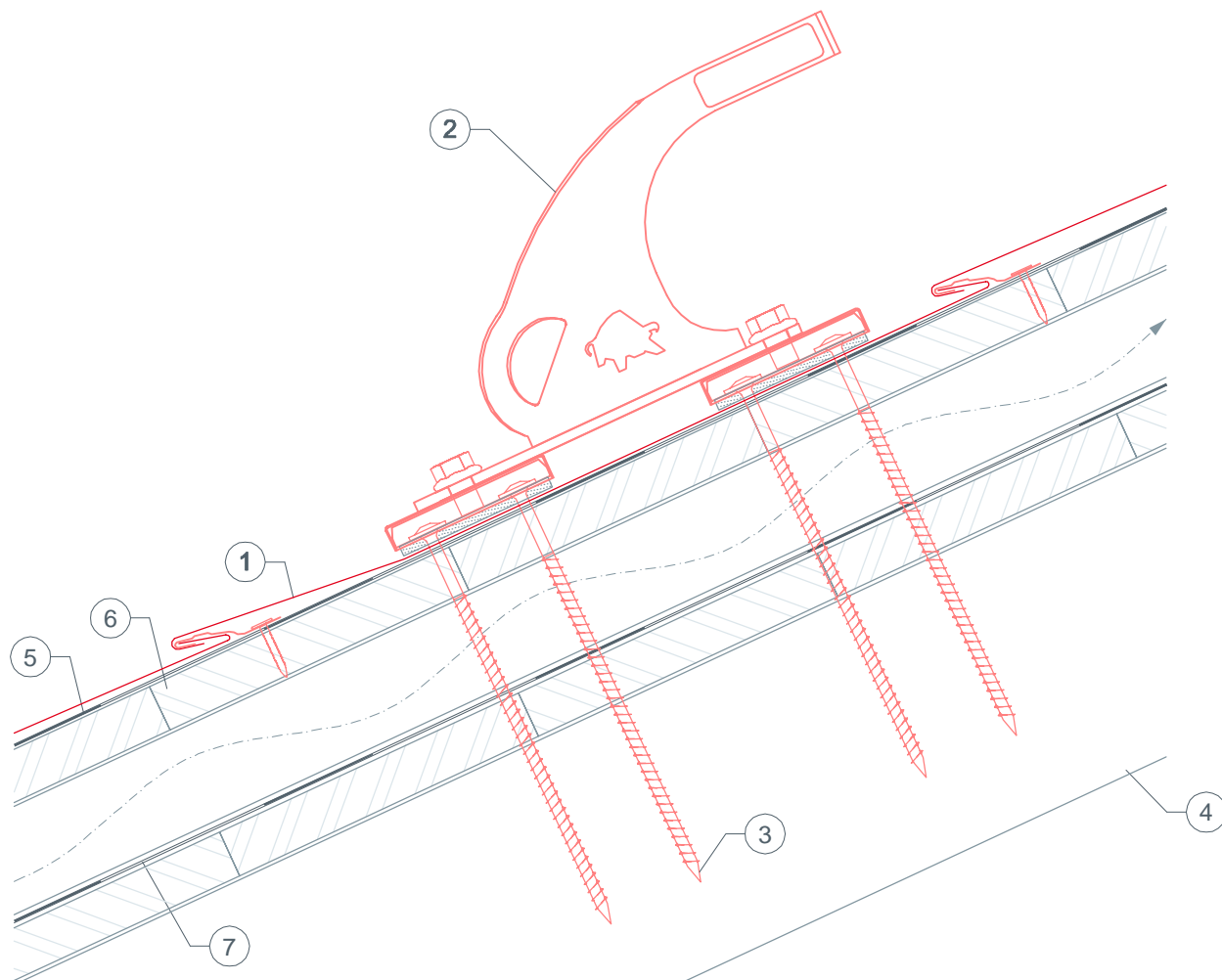


Detail sevření sněholamu

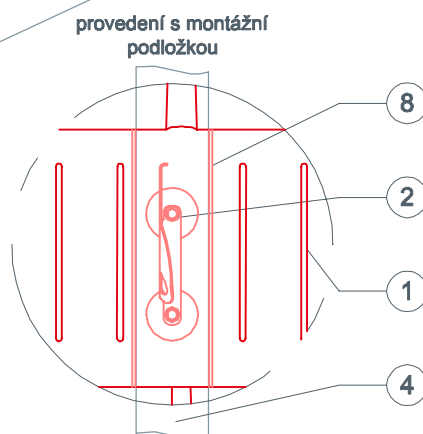
- ① Dvojitá stojatá drážka, sklon 15°
- ② Podkladní separační asf. pás
- ③ Zátahový plech
- ④ Pomocná příponka
- ③ Celoplošné bednění z prken tl. 32 mm
- ⑤ Žlab z Pozink. plechu RŠ 400
- ⑥ Žlabový hák, systémový
- ⑦ Děrovaný pozink. nebo al. plech
- ⑧ Podkladní okapový plech
- ⑨ Pojistná hydroizolační membrána
- ⑩ Dvoutrubkový sněholam, se systémovými svorkami



bezpečnostní hák dle EN 517B FALCOVANÁ TAŠKA



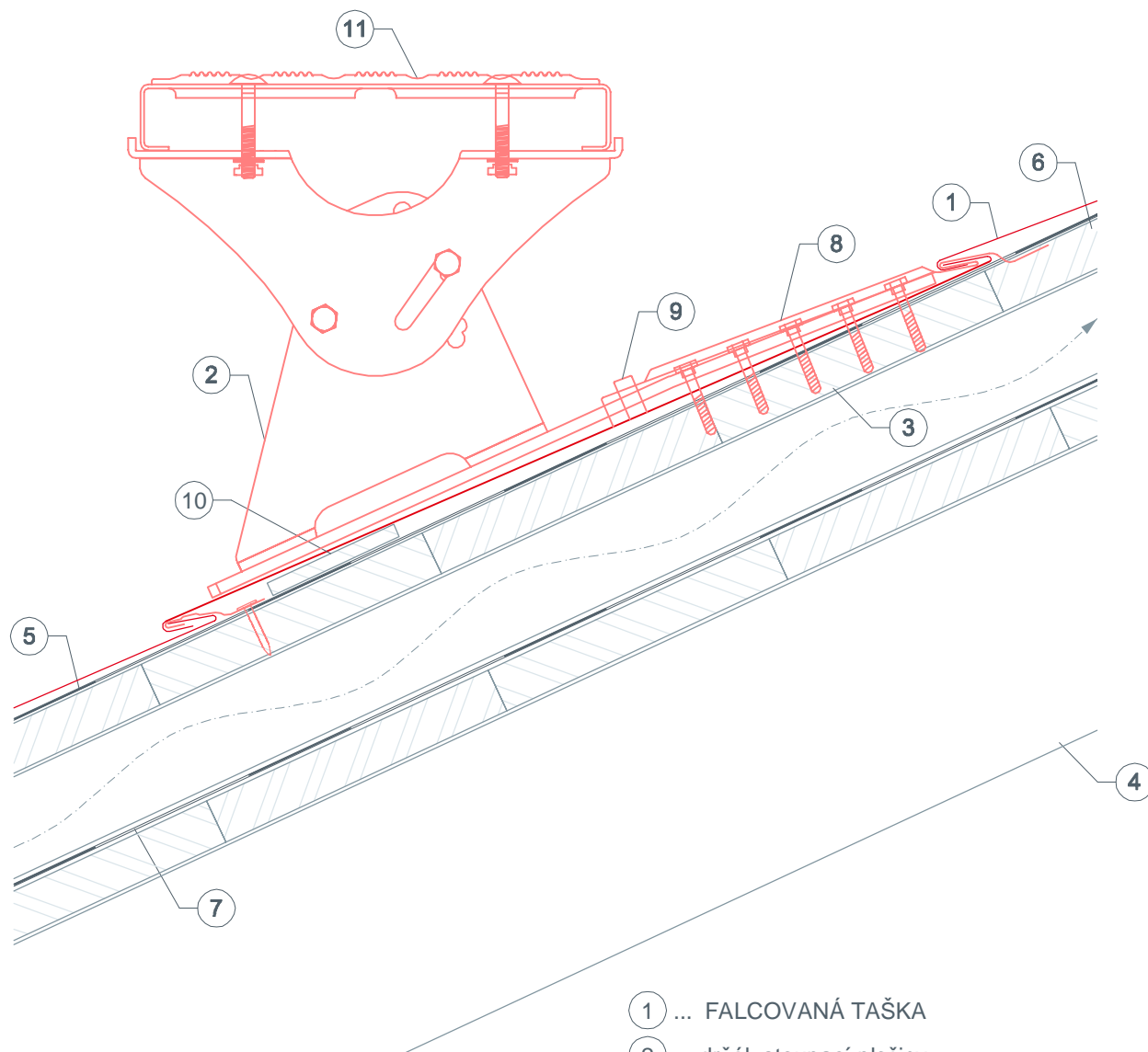
- ① ... FALCOVANÁ TAŠKA
- ② ... bezpečnostní hák SDH 41
- ③ ... upevňovací vruty do dřeva
- ④ ... krokev
- ⑤ ... separační vrstva
- ⑥ ... plné bednění min. 24 mm
- ⑦ ... pojistná hydroizolace
- ⑧ ... montážní podložka



U maloformátových krytin může být v některých případech nutné provádět montáž bezpečnostního háku na montážní podložku (např. drážka v místě krokev).

dvouplášťová střešní skladba: 4 ks připevňovací vruty 8x220 mm

držák stoupací plošiny FALCOVANÁ TAŠKA

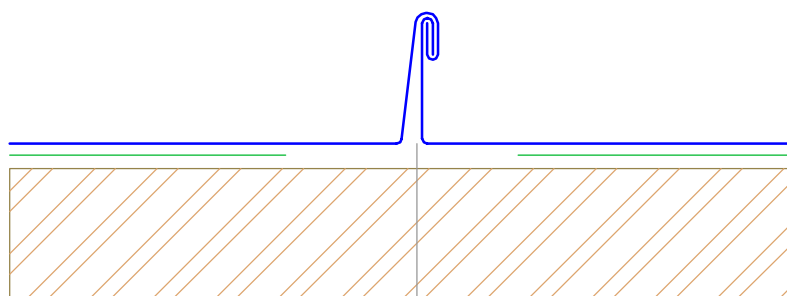


- ① ... FALCOVANÁ TAŠKA
- ② ... držák stoupací plošiny
- ③ ... upevňovací materiál
- ④ ... krokev
- ⑤ ... separační vrstva
- ⑥ ... plné bednění min. 24 mm
- ⑦ ... pojistná hydroizolace
- ⑧ ... krytka
- ⑨ ... upevňovací pás
- ⑩ ... podložka pod držák stoupací plošiny
- ⑪ ... stoupací plošina

PROVEDENÍ SPOJE FALCOVANÉ KRYTINY

Střešní krytina z AL. plechů tl. 0,7 mm s povrchovou úpravou

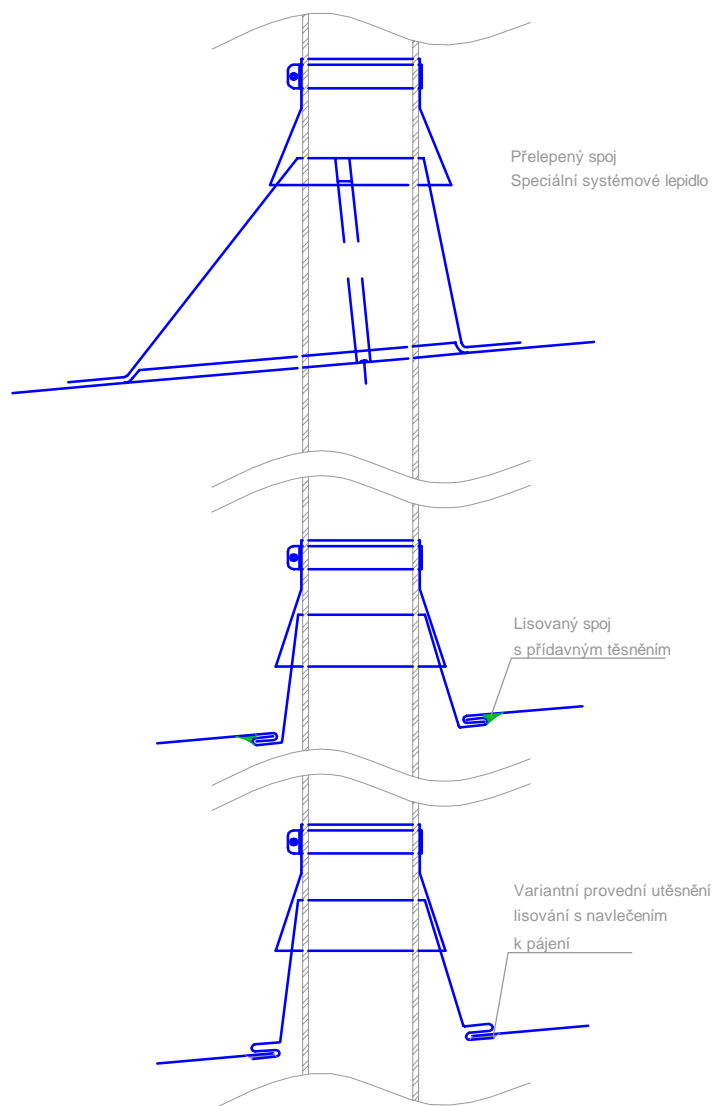
Skladba - plocha



- 1 Dvojitá stojatá drážka, sklon 15°
- 2 Podkladní separační asf. pás
- 3 Celoplošné bednění z prken tl. 24-32 mm

PROVEDENÍ SPOJE FALCOVANÉ KRYTINY

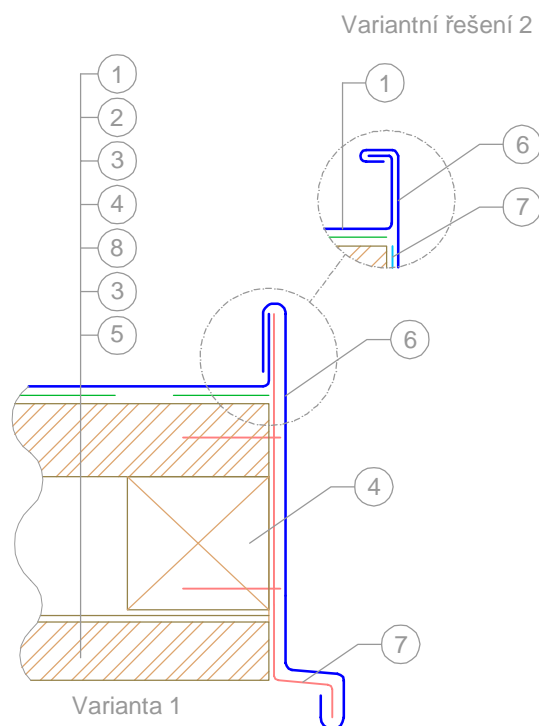
Střešní krytina z AL plechů tl. 0,7 mm s povrchovou úpravou
Prostup střechou



PROVEDENÍ SPOJE FALCOVANÉ KRYTINY

Střešní krytina z AL. plechů tl. 0,7 mm s povrchovou úpravou

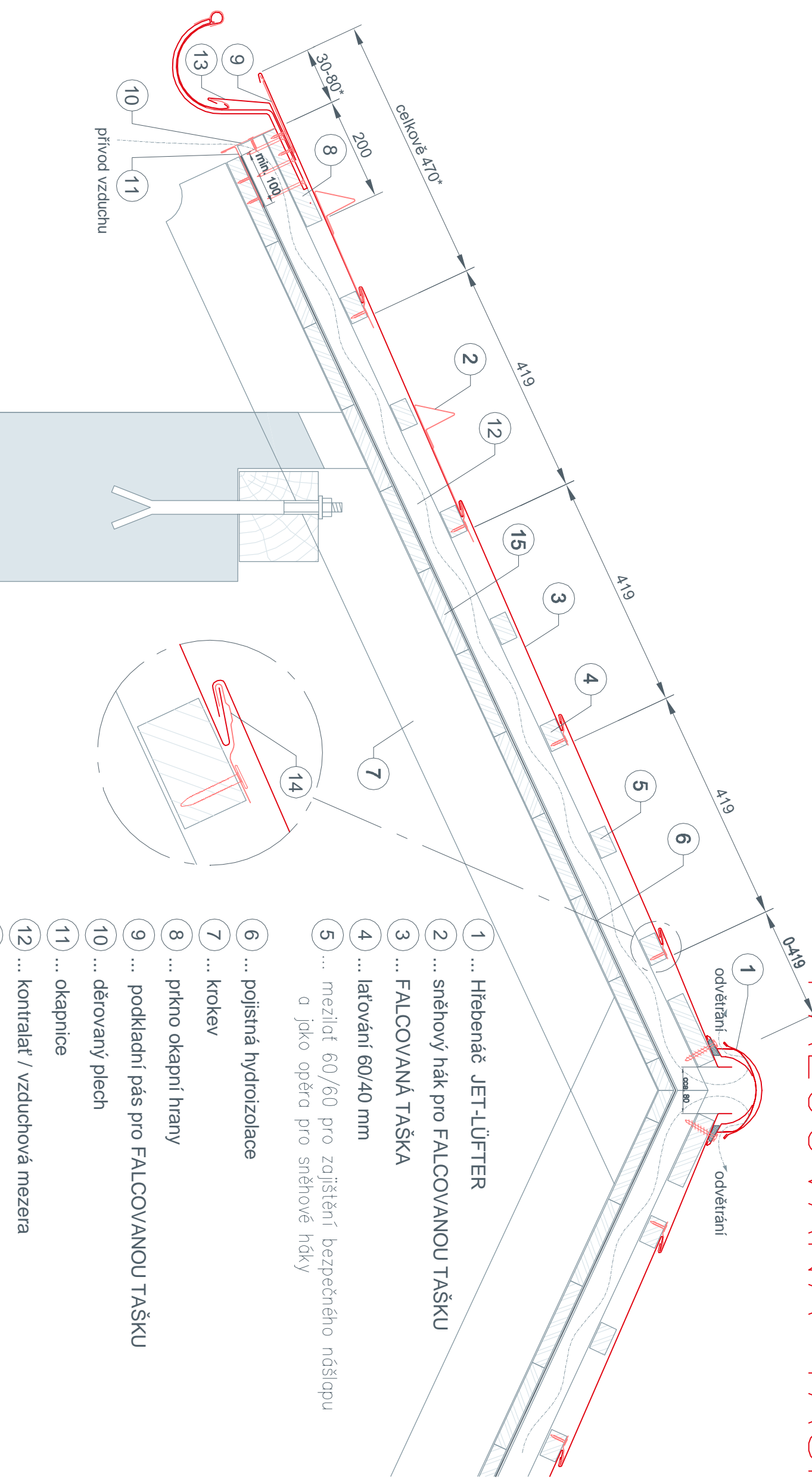
Řez okrajem střechy



- ① Dvojitá stojatá drážka, sklon 15°
- ② Podkladní separační asf. pás
- ③ Celoplošné bednění z prken tl. 24-32 mm
- ④ Laťování, provětrávaná mezera
- ⑤ Stávající celoplošné bednění na krokách
- ⑥ Závětrná lišta
- ⑦ Příponka
- ⑧ Pojistná membrána

Dvouplášťová střešní skládka na
laťování

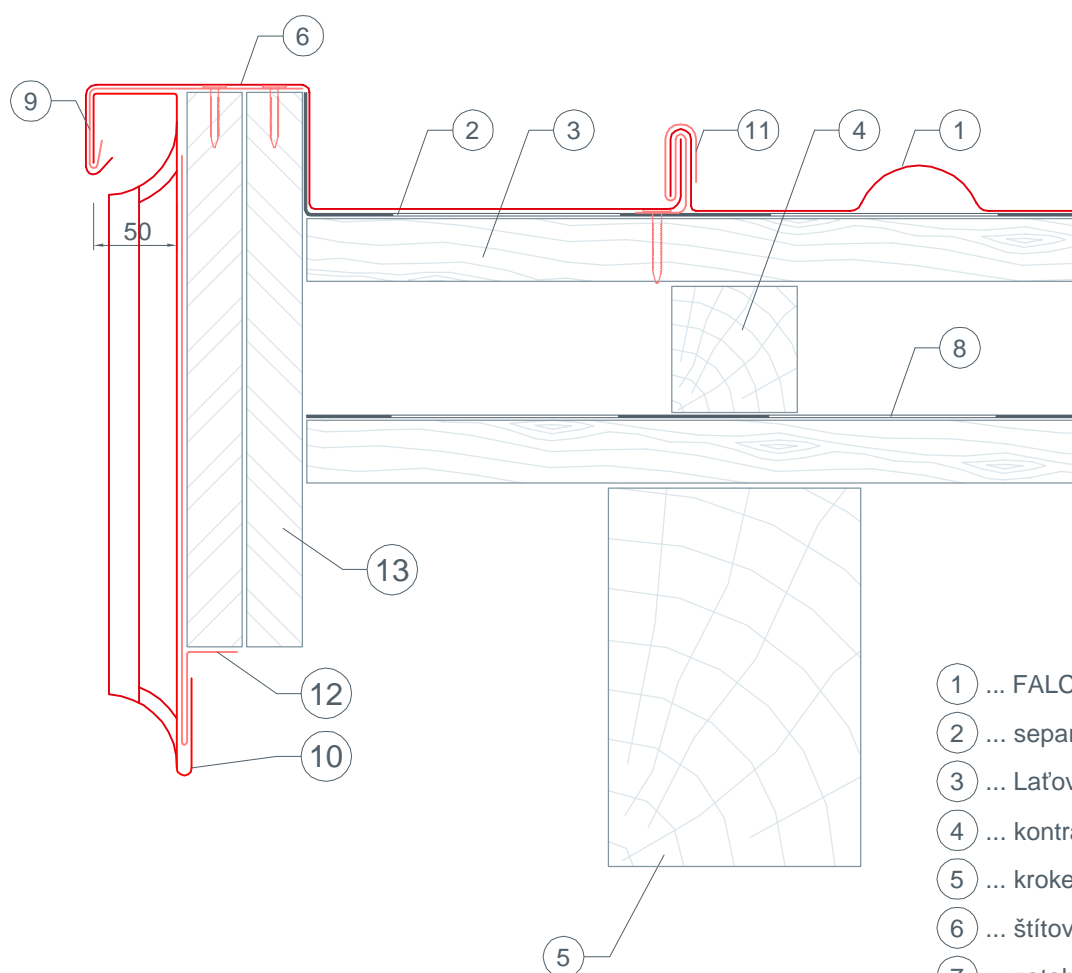
FALCOVANĀ TAŠKA



- 1 ... Hřebenač JET-LÜFTER
- 2 ... sněhový hák pro FALCOVANOU TAŠKU
- 3 ... FALCOVANÁ TAŠKA
- 4 ... laťování 60/40 mm
- 5 ... mezilať 60/60 pro zajištění bezpečného nášlapu
a jako opěra pro sněhové háky
- 6 ... pojistná hydroizolace
- 7 ... krokev
- 8 ... prkno okapní hrany
- 9 ... podkladní pás pro FALCOVANOU TAŠKU
- 10 ... děrovaný plech
- 11 ... okapnice
- 12 ... kontralať / vzduchová mezera
- 13 ... krycí plech
- 14 ... PREFAB patentové příponky
- 15 ... plně bednění min. 24 mm

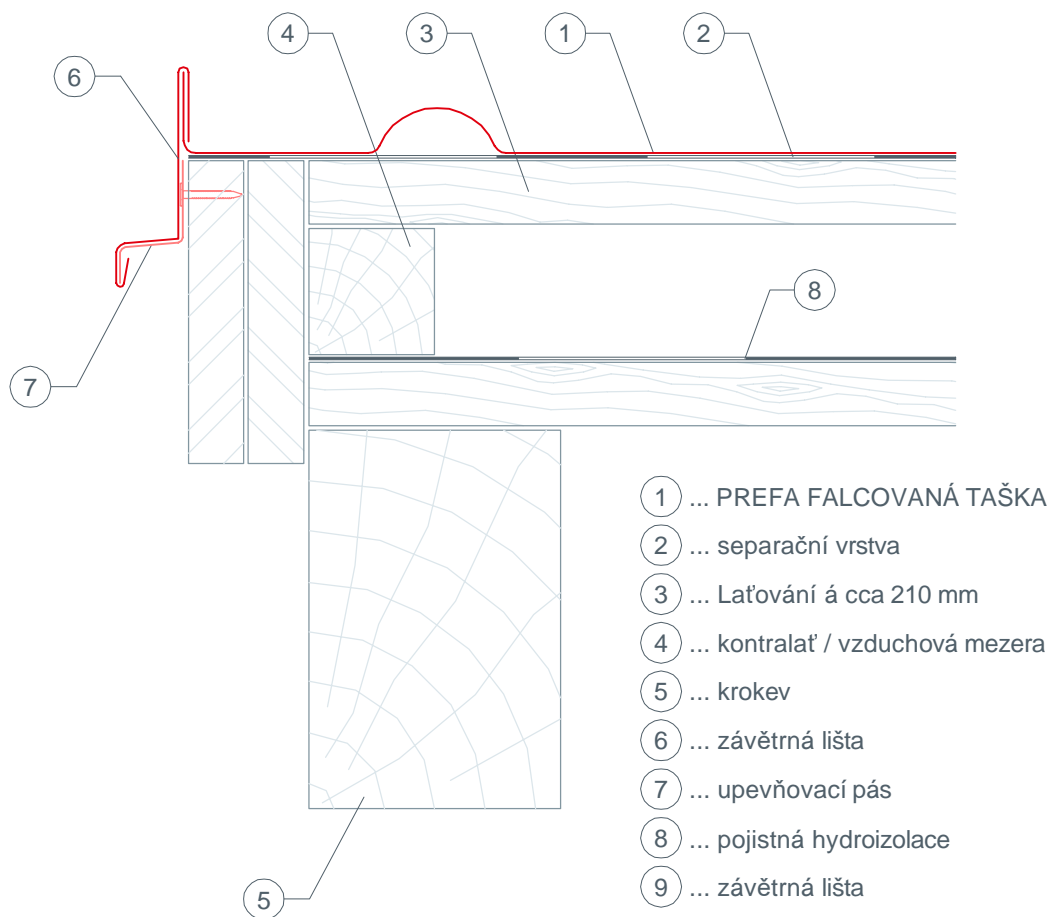
* Přesah podkladního pásu nesmí překročit 80 mm!
U menšího vysunutí (min. 30 mm) musí být dodržen součet 470 mm (80 mm + 390 mm).

Štítové lemování s čelním prknem FALCOVANÁ TAŠKA

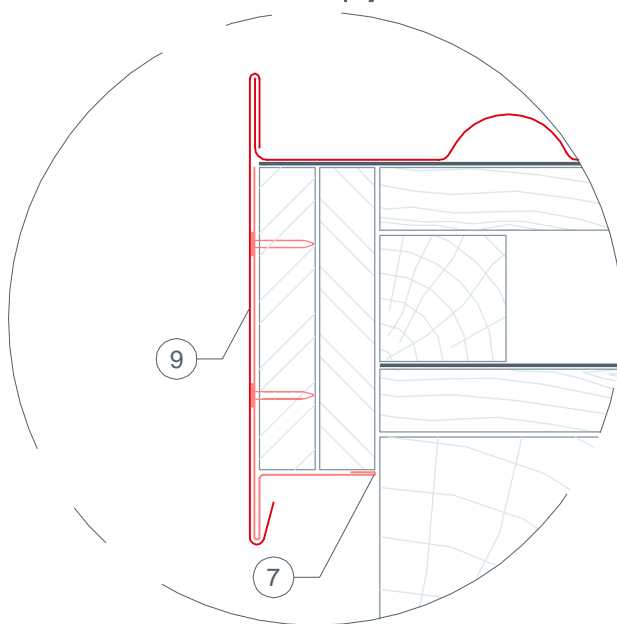


- ① ... FALCOVANÁ TAŠKA
- ② ... separační vrstva
- ③ ... Laťování á cca 210 mm
- ④ ... kontralať / vzduchová mezera
- ⑤ ... krokv
- ⑥ ... štítové lemování
- ⑦ ... zatahovací pás
- ⑧ ... pojistná hydroizolace
- ⑨ ... upevňovací pás
- ⑩ ... štítové lemování RŠ 500
- ⑪ ... zpětná (věžová) příponka
- ⑫ ... zatahovací pás
- ⑬ ... štítové prkno / OSB deska

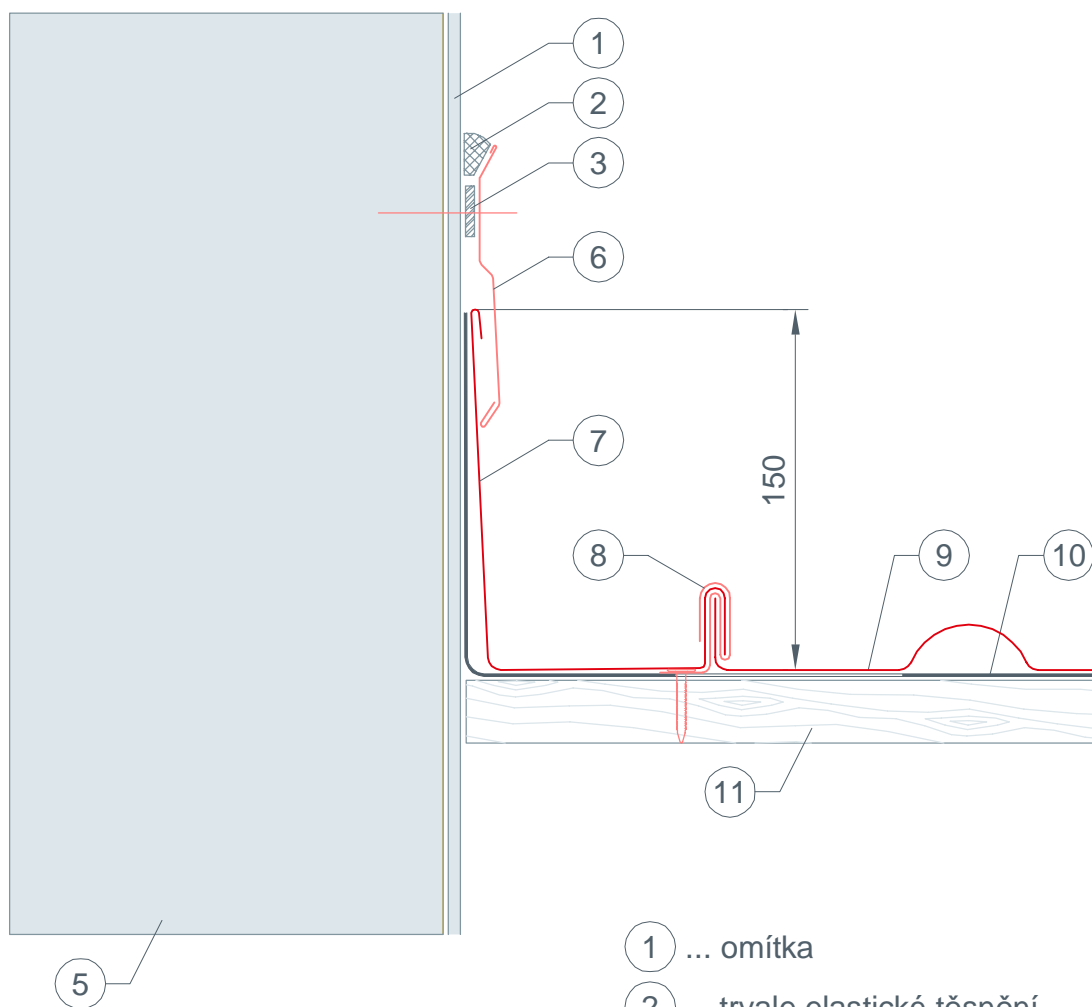
Štítové lemování se závětrnou lištou FALCOVANÁ TAŠKA



varianta napojení



Boční napojení na stěnu FALCOVANÁ TAŠKA



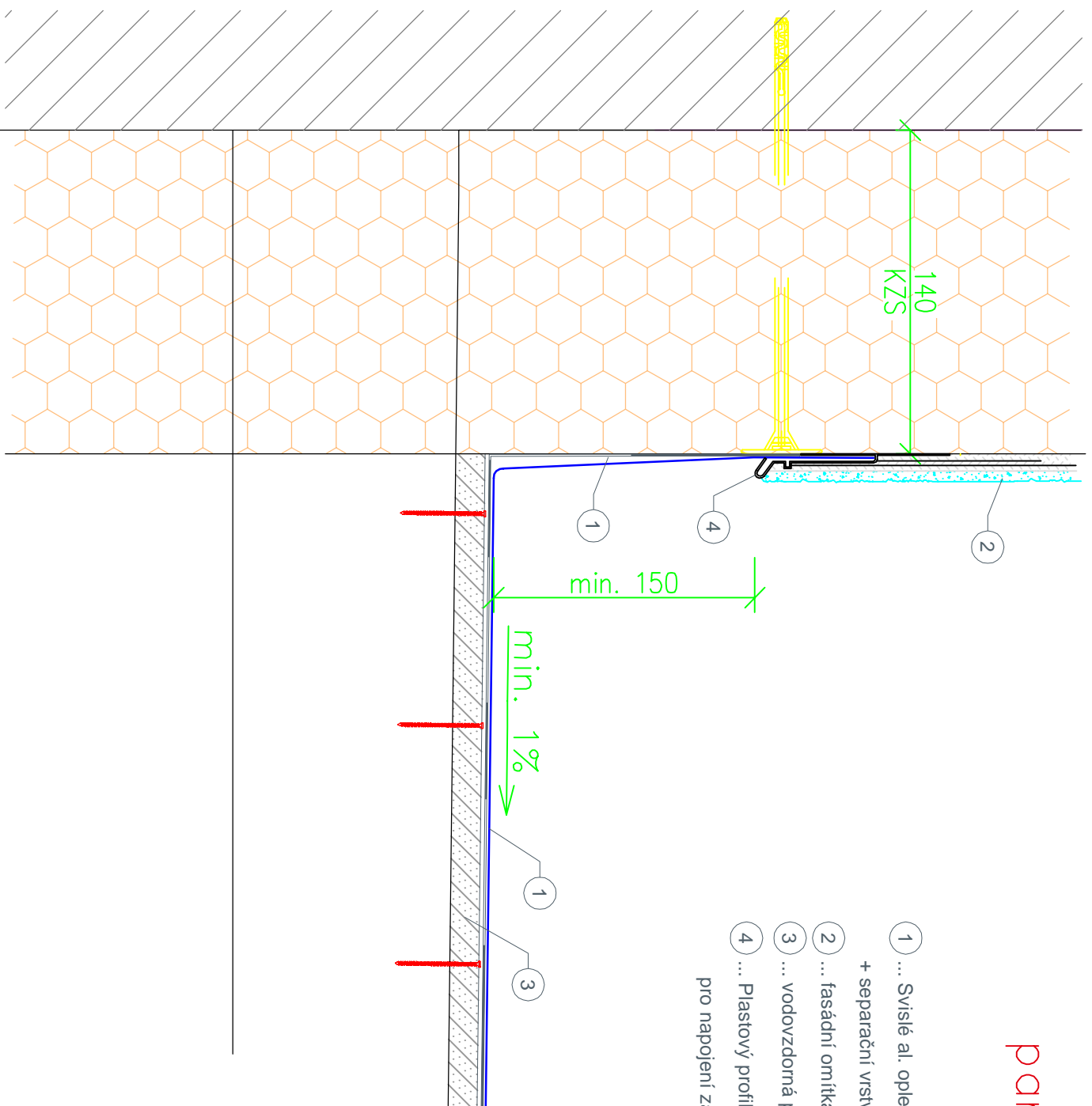
- ① ... omítka
- ② ... trvale elastické těsnění
- ③ ... těsnicí pásek
- ⑤ ... zdivo
- ⑥ ... krycí lišta
- ⑦ ... napojení na zeď, výška min. 150 mm
- ⑧ ... zpětná (věžová) příponka
- ⑨ ... FALCOVANÁ TAŠKA
- ⑩ ... separační vrstva
- ⑪ ... plné bednění min. 24 mm

Úžlabí zapuštěné Var.2 FALCOVANÁ TAŠKA



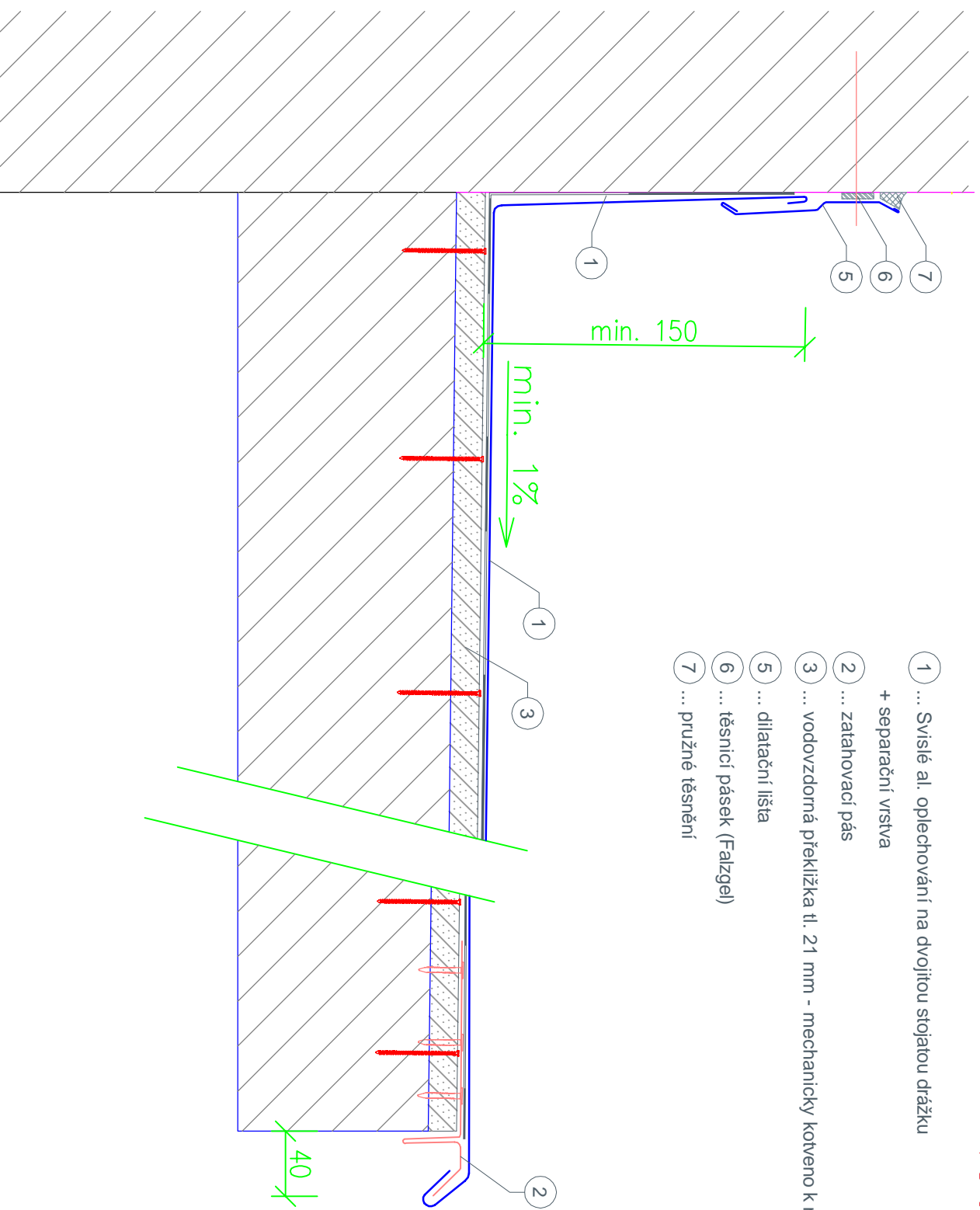
Detail oplechování parapetu vikýřů se zdí

- ① ... Svislé al. oplechování na dvojřídou stojatou drážku + separační vrstva
- ② ... fasádní omítka na KZS (ETICS)
- ③ ... vodovzdorná překližka tl. 21 mm - mechanicky kotveno k nos. podkladu
- ④ ... Plastový profil s integrovanou síťovinou a okapničkou pro napojení zateplovacího systému na oplechování

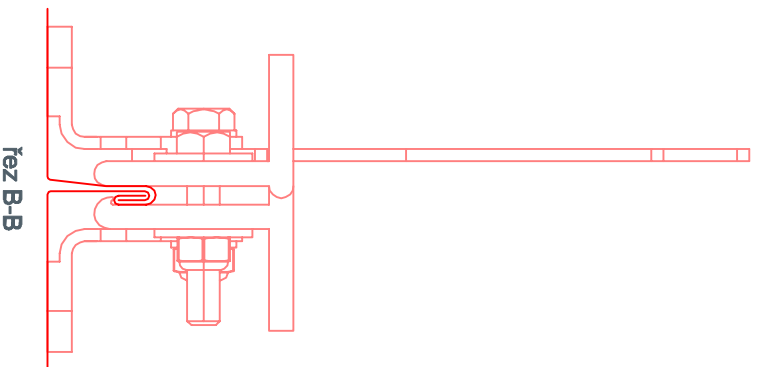
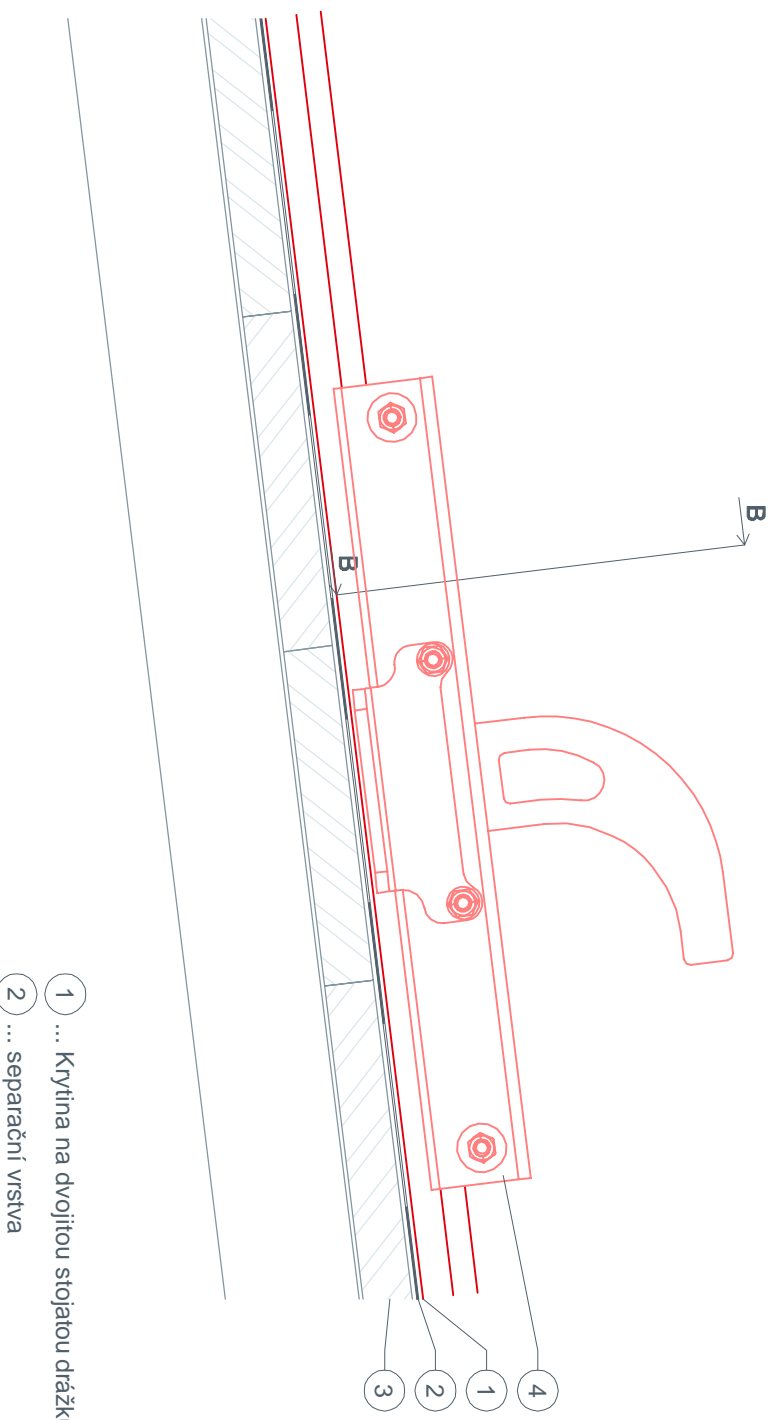


Detail oplechování přístřešku nad vstupem

- ① ... Svislé al. oplechování na dvojitou stojatou drážku
+ separační vrstva
- ② ... zatahovací pás
- ③ ... vodovzdorná překližka tl. 21 mm - mechanicky kotveno k nos. podkladu
- ⑤ ... dilatační lišta
- ⑥ ... těsnicí pássek (Falzgel)
- ⑦ ... pružné těsnění

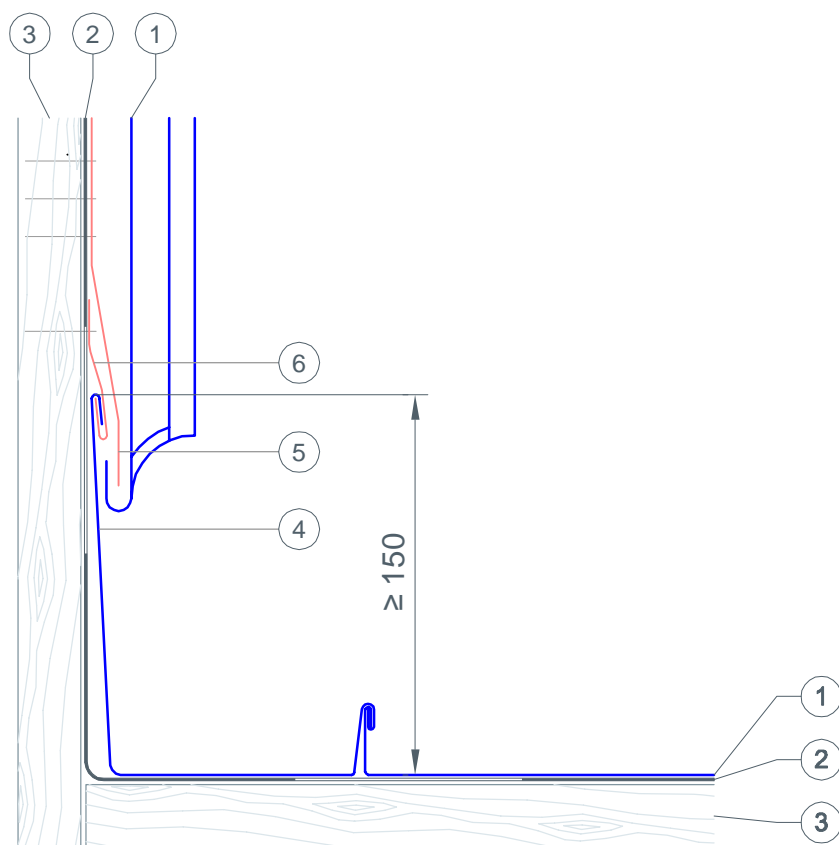


PREFA BEZPEČNOSTNÍ HÁK SDH-INDUSTRY 31 PREFALZ



- ① ... Krytina na dvojitou stojatou drážku
- ② ... separační vrstva
- ③ ... plné bednění min. 24 mm
- ④ ... bezpečnostní hák SDH 31

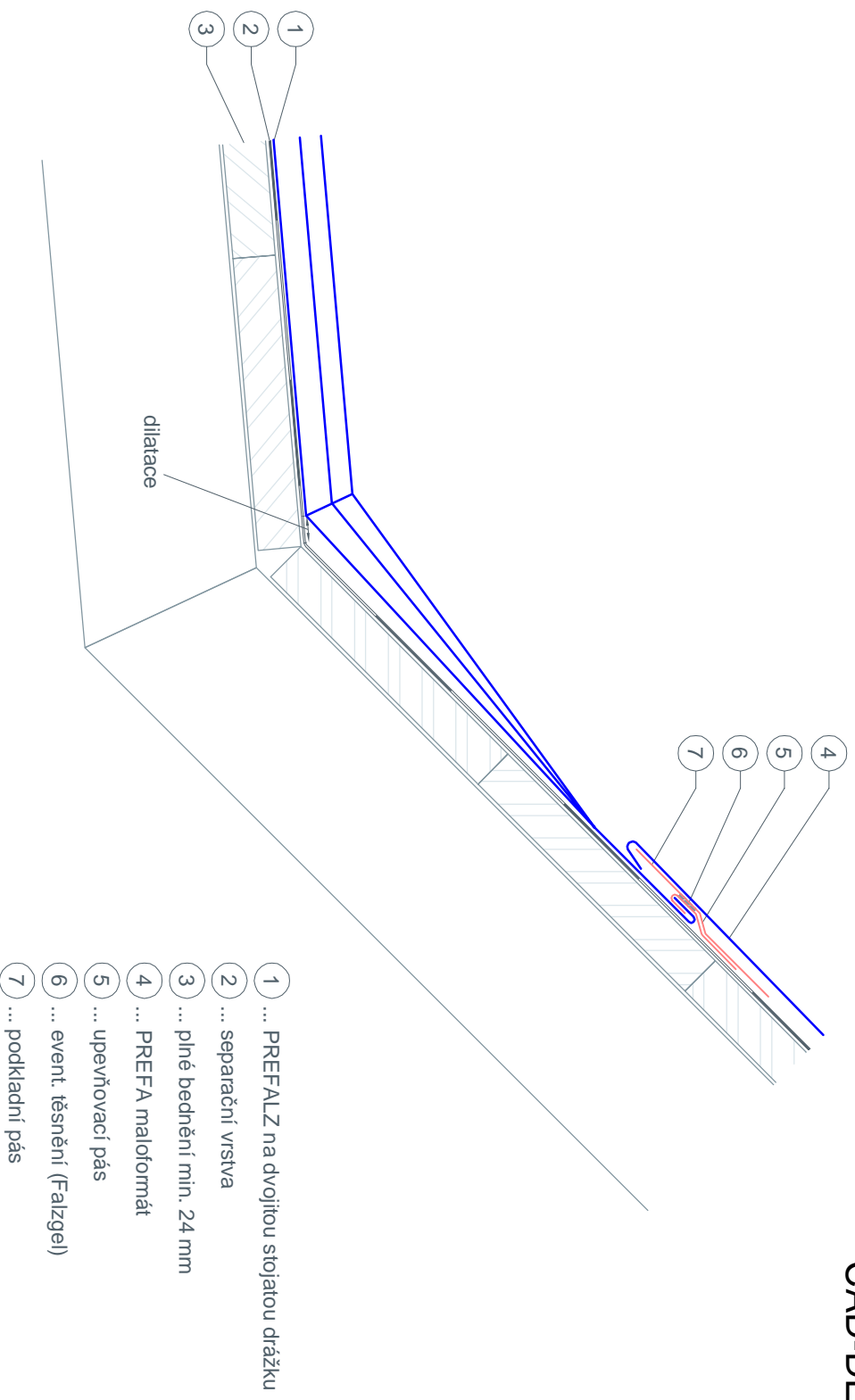
BOČNÍ LEMOVÁNÍ STĚNY PREFALZ



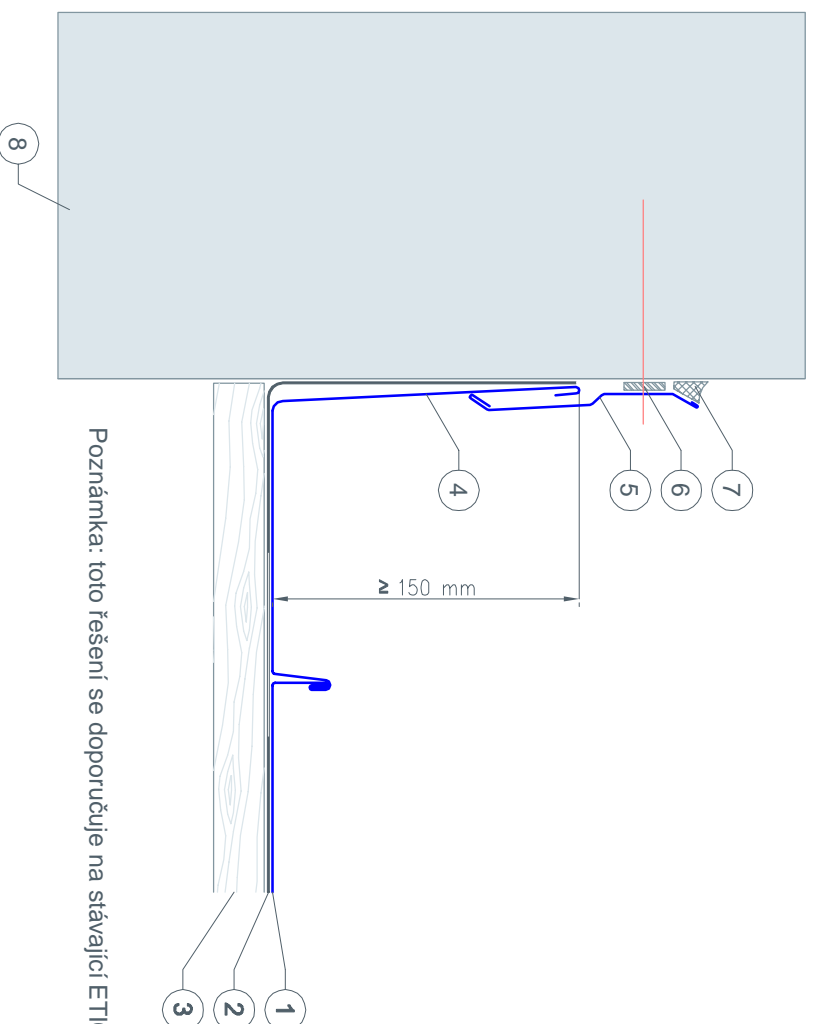
- ① ... PREFALZ na dvojitou stojatou drážku
- ② ... separační vrstva
- ③ ... plné bednění min. 24 mm
- ④ ... lemování stěny
- ⑤ ... podkladní pás
- ⑥ ... upevňovací pás

STŘEŠNÍ ZLOM PREFALZ NA PREFEA MALOFORMÁT

CAD-DETAILY



BOČNÍ LEMOVÁNÍ STĚNY PREFALZ



Poznámka: toto řešení se doporučuje na stávající ETICS fasády

- ① ... PREFALZ na dvojítoú stojatou drážku
- ② ... separační vrstva
- ③ ... plné bednění min. 24 mm
- ④ ... lemování stěny min. 150 mm
- ⑤ ... dilatační lišta
- ⑥ ... těsnicí pásek (Falzgel)
- ⑦ ... pružné těsnění
- ⑧ ... stěna, zeď

ODVĚTRÁNÍ S NAPOJENÍM NA STĚNU PREFALZ

